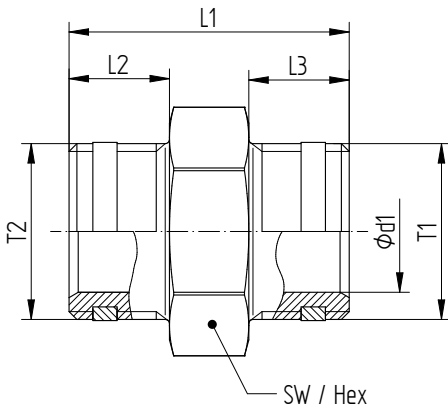




INTERHYDRAULIK
INNOVATION OF EXCELLENCE

GTD-GTD

Verschraubung bds. zöllig mit PTFE-Dichtung
Straight screw fitting with both-sided imperial thread and PTFE sealing



	Gewinde thread		Abmessungen in mm dimensions in mm					Gewicht weight
	T1	T2	SW/Hex	Ød1	L1	L2	L3	kg
360 740 350	G 3/4" A	G 3/4" A	32	17	45	16	16	0,136
360 740 357	G 3/4" A	G 1" A	41	17	50	19	16	0,253
360 740 351	G 1" A	G 1" A	41	23	53	19	19	0,237
360 740 358	G 1" A	G 1 1/4" A	50	23	56	20	19	0,405
360 740 352	G 1 1/4" A	G 1 1/4" A	50	31	57	20	20	0,355
360 740 359	G 1 1/4" A	G 1 1/2" A	55	31	58	20	20	0,474
360 740 353	G 1 1/2" A	G 1 1/2" A	55	37	58	20	20	0,409
360 740 360	G 1 1/2" A	G 2" A	70	37	62	20	20	0,826
360 740 354	G 2" A	G 2" A	70	49	62	20	20	0,647
360 740 361	G 2" A	G 2 1/2" A	85	49	69	23	20	1,348
360 740 355	G 2 1/2" A	G 2 1/2" A	85	63	72	23	23	1,067
360 740 362	G 2 1/2" A	G 3" A	95	63	75	23	23	1,694
360 740 356	G 3" A	G 3" A	95	75	75	23	23	1,311

Beschreibung:

Verschraubung für beidseitig zöllige Einschraubgewinde. Dank PTFE-Dichtung in allen Verdrehwinkeln ab Mindesteinschraubtiefe dicht*. Drehmomentanzug nicht anwendbar/notwendig. Die Montageanweisung für PTFE-Verschraubungen ist zu beachten

Werkstoff:

Stahl (Edelstahl auf Anfrage)

Oberfläche:

DSP/ZnNi

Max. Betriebsdruck 25 bar mit 4-facher Sicherheit

Im Bedarfsfall kann die Verwendung für höhere Betriebsdrücke geprüft werden

* Bei dynamisch schwingenden Anwendungen ist unter Umständen ein Sichern gegen Lösen mittels Kontermutter empfehlenswert

Description:

Straight screw fitting with both-sided imperial thread and PTFE sealing. Thanks to the PTFE sealing the fitting is hermetically sealed in any angle of twist, as the minimal length of engagement is achieved*. Screw torque inapplicable. Please consider the mounting instructions for components with thread seals made of PTFE

Material:

Steel (stainless steel on request)

Surface

DSP/ZnNi

Max. working pressure 25 bar with safety factor 4

If necessary the use for higher working pressures can be tested

* For dynamic vibrating applications possibly locking by the counter nut is recommended